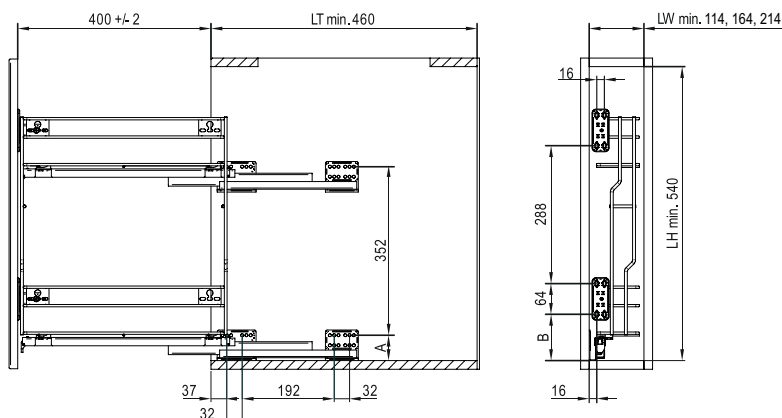


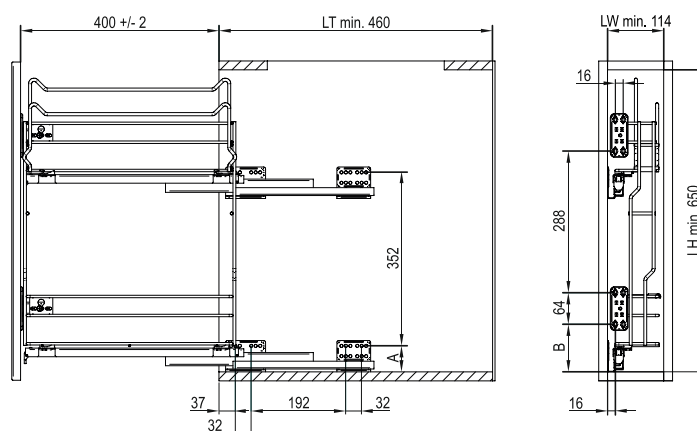
Схема установки направляющих

Корзина боковая 150-250



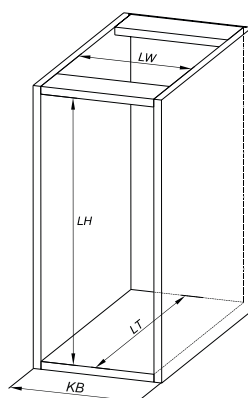
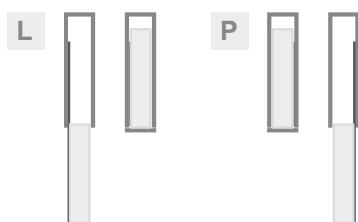
Сист. выдвижения	A	B
Rejs FULL	56	97
Hettich	37	78

Корзина боковая для полотенец 150



Сист. выдвижения	A	B
Rejs FULL	56	97
Hettich	37	78

Схема выдвижения корзин:

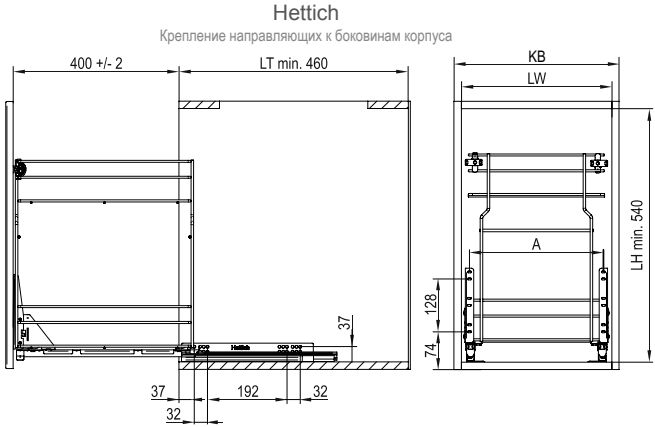
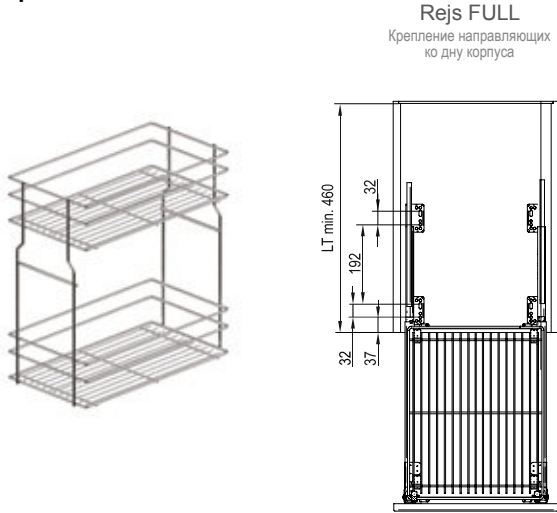


KB - внешняя ширина корпуса
LW - внутренняя ширина корпуса
LT - внутренняя глубина корпуса
LH - внутренняя высота корпуса

L P сторона крепления корзины к корпусу шкафа

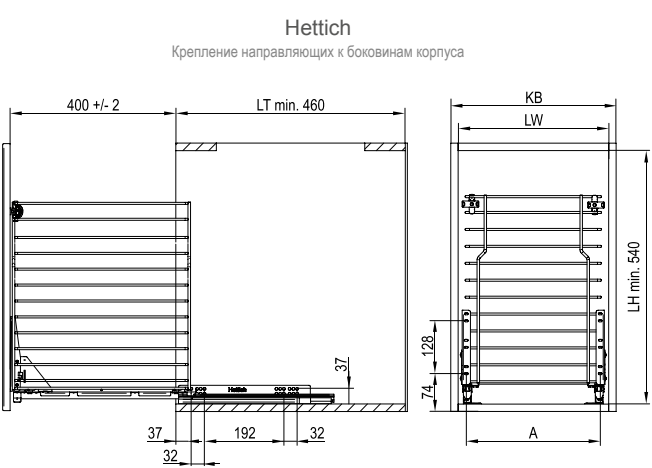
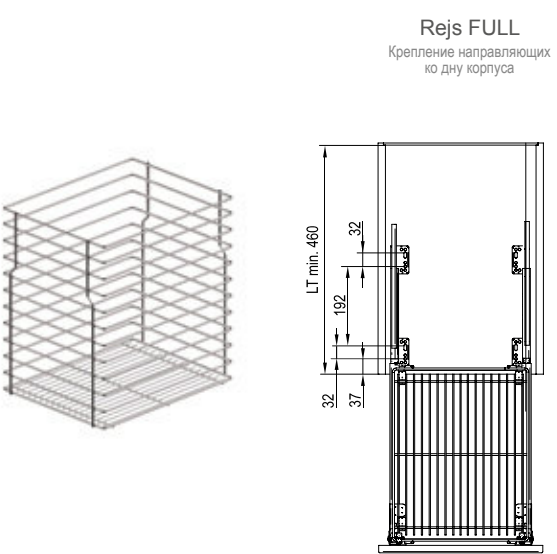
Схема установки направляющих

Корзина нижняя 150-600



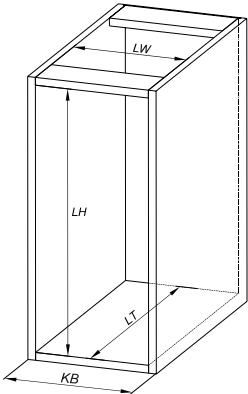
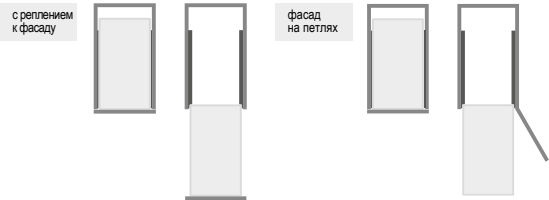
KB	A
150	80
200	128
250	174
300	224
400	324
500	424
600	524

Корзина нижняя одноуровневая 300-600



KB	A
300	224
400	324
500	424
600	524

Схема выдвижения корзин:



KB - внешняя ширина корпуса
LW - внутренняя ширина корпуса
LT - внутренняя глубина корпуса
LH - внутренняя высота корпуса