

## ИНСТРУКЦИЯ ПО СБОРКИ ШКАФ-КРОВАТЬ

с механизмом TGS 508\504



Шкаф

450 мм

Бок корпуса

328,8мм

стена

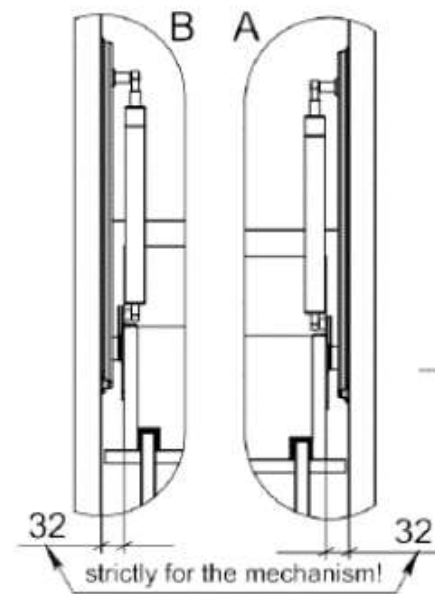
фасад

122,2мм

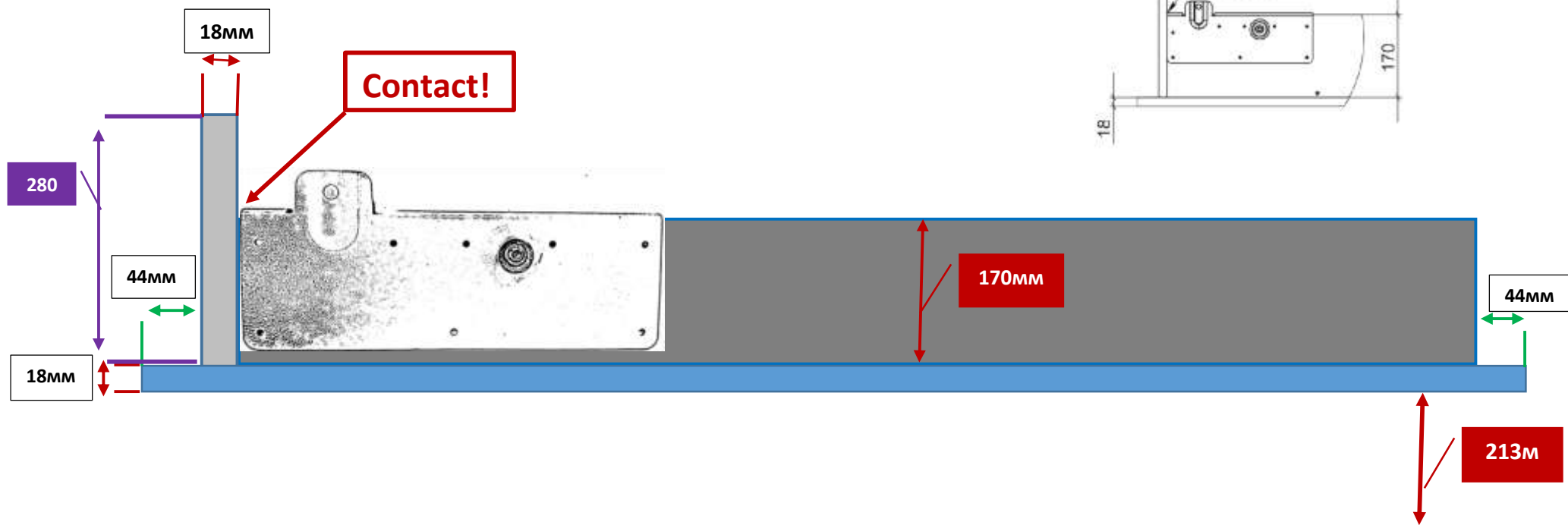
754,8мм

363,5мм

пол

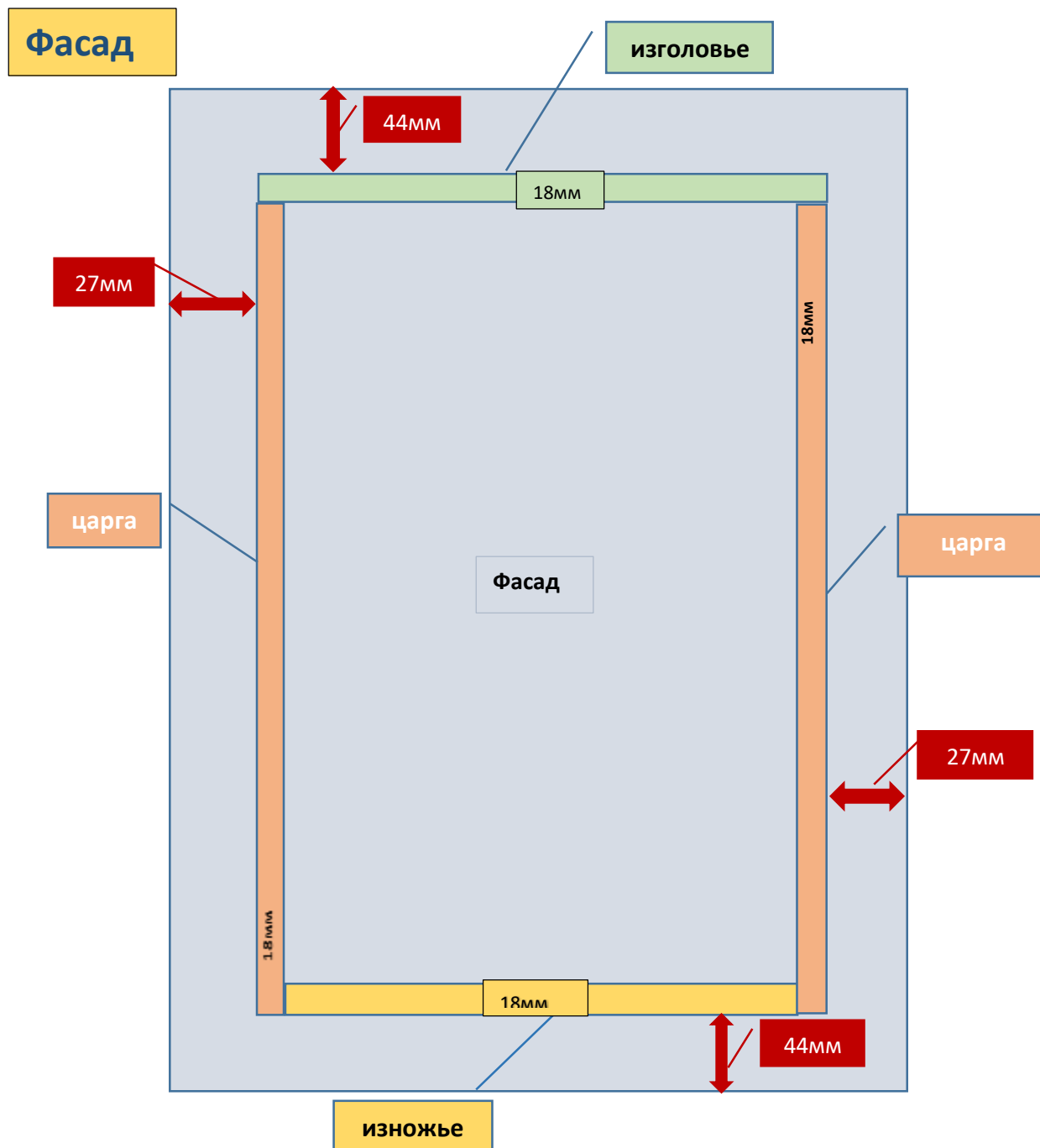


# Кровать



пол

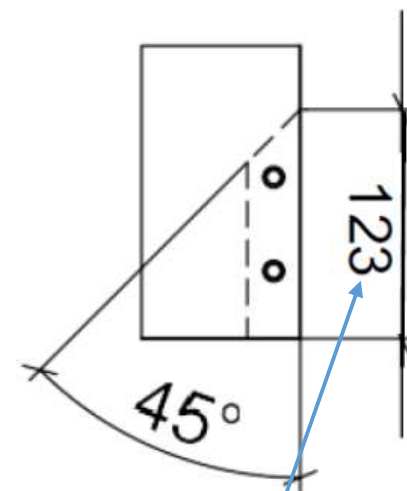




## Цоколь



В (1 : 5)



Без зареза 113 мм



## Этапы сборки шкаф кровати

### 1.1 Собрать на полу короб



### 1.2 Выставить короб шкафа по уровню



### 1.3

**Закрепить  
саморезами на  
боковину короба  
шкафа , раннее  
скрученный болтом  
между собой в  
замок механизм.**



## 2.1 Собрать на полу спальное место.



**Дополнительно закрепить фасад на коробе кровати крепежными уголками!**

**Обязательно закрепить крепежными уголками углы изголовья и изножье!**



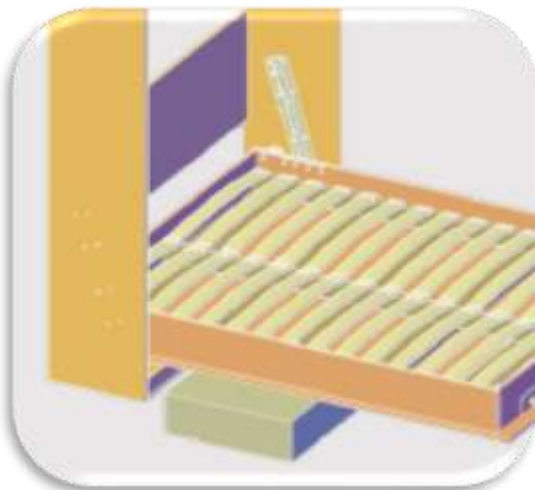
## 2.2 Установить ножки (см.дополнение по установке ножек)



### 3.1 Вставить спальное место в нишу шкафа

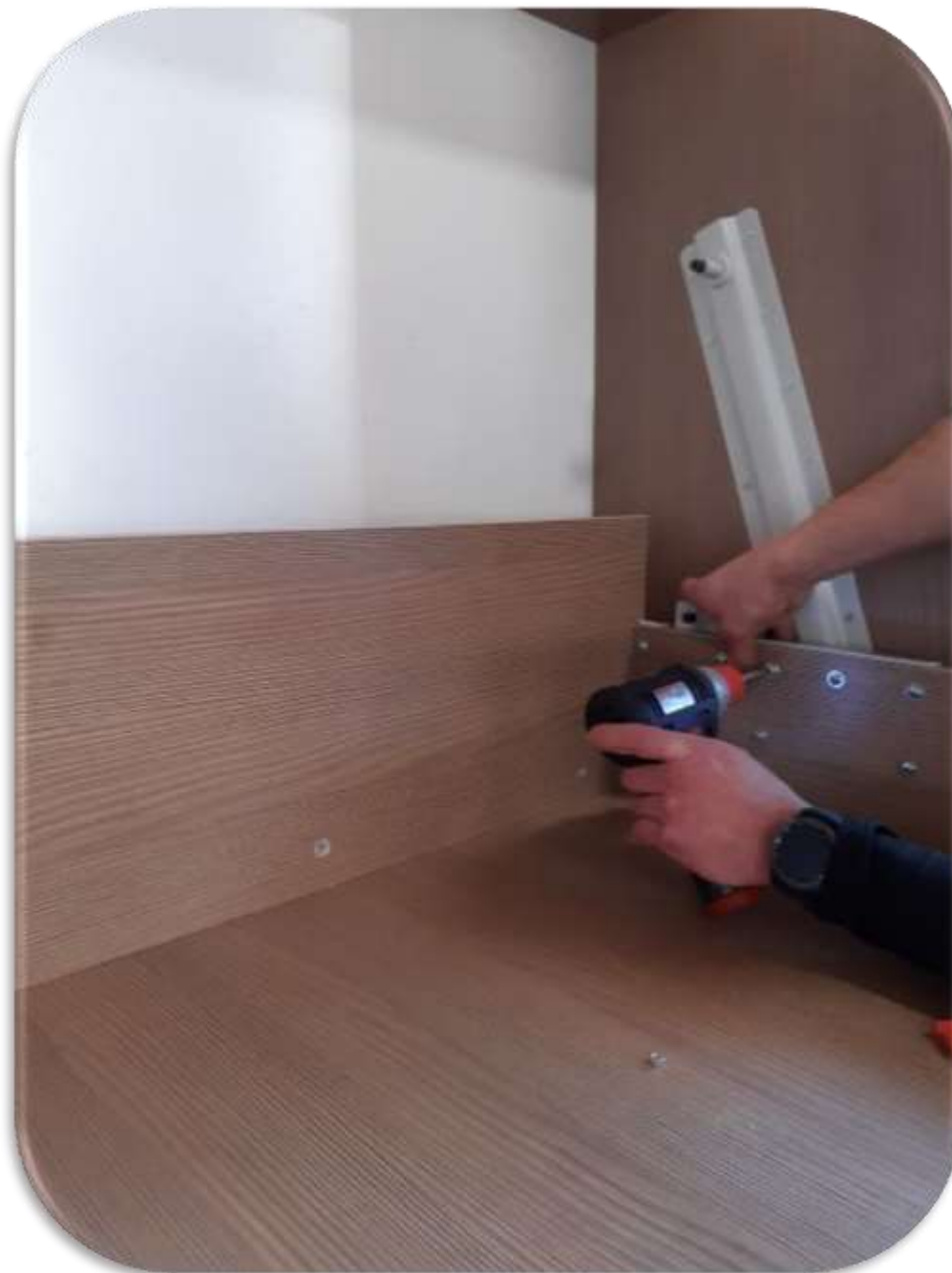


### 3.2 Подложить под спальное место подставки (книги, бруски) таким образом, чтобы ножки были опущены и стояли на полу, а изголовье было задвинуто в шкаф и находилось горизонтально.





4. На заранее подготовленные отверстия в царге кровати, закрепить болтами механизм.



**5. Не устанавливая газ-лифты на механизм, проверить и убедиться, что кровать свободно поднимается в вертикальное положение и свободно опускается в горизонтальное положение и становится на ножки. Фасад не задевает цоколь.**

**Убедиться в отсутствии перекосов и явно заметных люфтов (больше 3-4 мм на сторону)**



**6. Крепления шкаф-кровати к стене .**

**Перед установкой газ-лифтов на механизм, изделие шкаф-кровать ОБЯЗАТЕЛЬНО крепится к стене**



## 7. Установка газ-лифта на механизм.

**ВНИМАНИЕ! Испытывать газ-лифт на изделии СТРОГО с матрасом (полным весом подвижной части)!!!**

Газ-лифты поставляются в сжатом состоянии для удобства установки и демонтажа.

**\*НИ В КОЕМ СЛУЧАЕ НЕ СНИМАТЬ ХОМУТЫ с газлифтов, вплоть до их полного жесткого закрепления на посадочных местах!**

**\*Газлифты в Механизм устанавливаются только штоком ВНИЗ! (см. рисунки справа)**

Приподнять кровать от пола на 15-20 градусов так, чтобы отверстия в проушинах газлифта (стянутого хомутом) совпали с резьбовыми шпильками на посадочных местах механизма. Надеть газлифты на шпильки до упора.

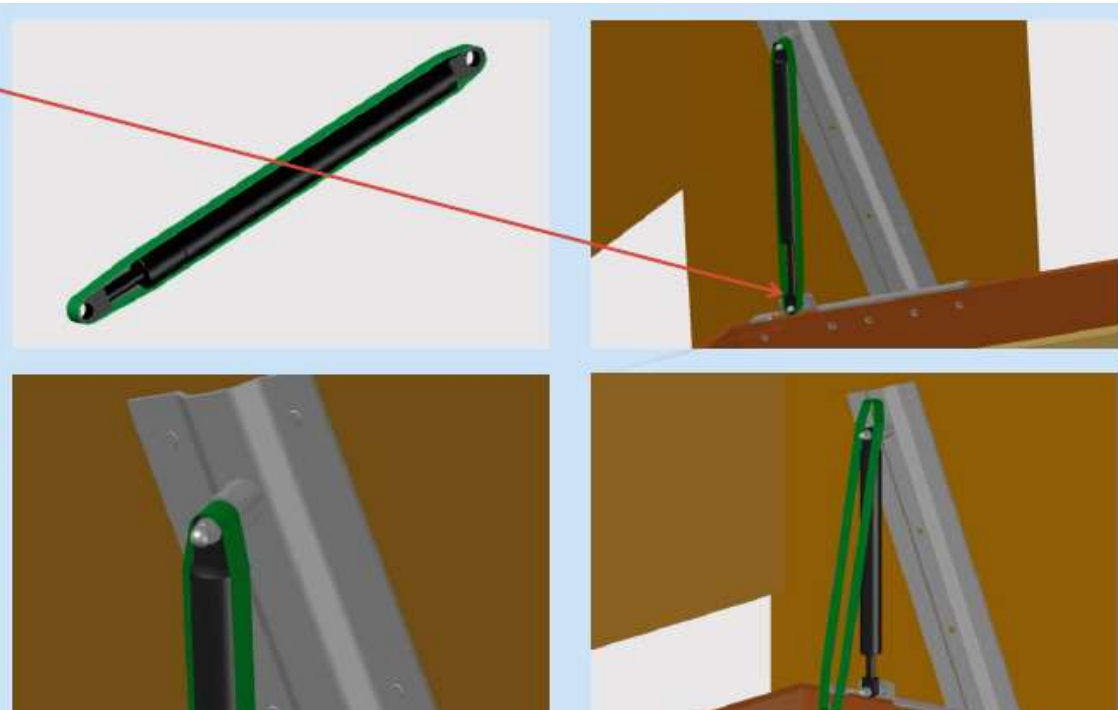
Установить шайбы и затянуть их гайками. Прорезины газлифтов должны иметь зазоры 1-2мм. с двух сторон - между шайбой с одной стороны, и торцом кронштейна Механизма с другой. В процессе работы газлифт должен иметь возможность вращаться в проушинах!

Опустить кровать ножками на пол. **Газлифты под весом нагрузки сожмутся, и хомуты свободно снимутся с проушин сами.**

Проверить работу всех элементов во всех положениях.

Убедиться в том, что кровать не падает из среднего положения на пол, а плавно опускается, сдерживаемая газлифтами.

Убедиться, что кровать в верхнем положении не бьет фасадом по верхней и вертикальным стенкам шкафа, а свободно (без перекосов, и с зазором) входит в проем.



**Обратите внимание!**

**Оккуратно устанавливайте газ-лифт на механизм, что бы не повредить его товарный вид.**

**Газ-лифты с царапинами, сколами и явными повреждениями обмену и возврату не подлежат!**

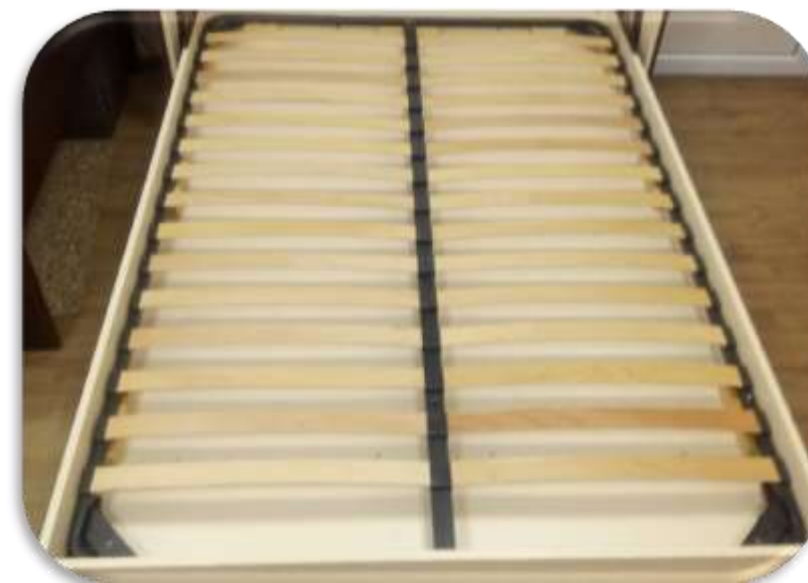




## 8 . Установите ламельный блок

Вид обвязки кровати (основания под матрас), может быть на Ваше усмотрение ,но является обязательным!

Фасад кровати не может быть дном!





**10. Закрепите ремни для удержания матраса и постельного белья, мебельными скобами или саморезами.**



**11. Установите декоративные накладки на механизм (по Вашему желанию), накладки исключительно для внешнего вида изделия. Декоративные накладки крепятся на двухсторонний скотч, на обезжиренную обработанную спиртом или подобным средством поверхность. При монтаже хорошо прижать и подержать 30 сек.**



Ваше изделие готово!

